

Chang Min Lee



Chang Min Lee

Titelbild:
Reisende II
Öl auf Leinwand · 150 x 200 cm



Schaukel
Öl auf Leinwand · 150 x 200 cm



Sprung
Öl auf Leinwand · 250 x 300 cm



Sprung
Öl auf Leinwand · 130 x 210 cm



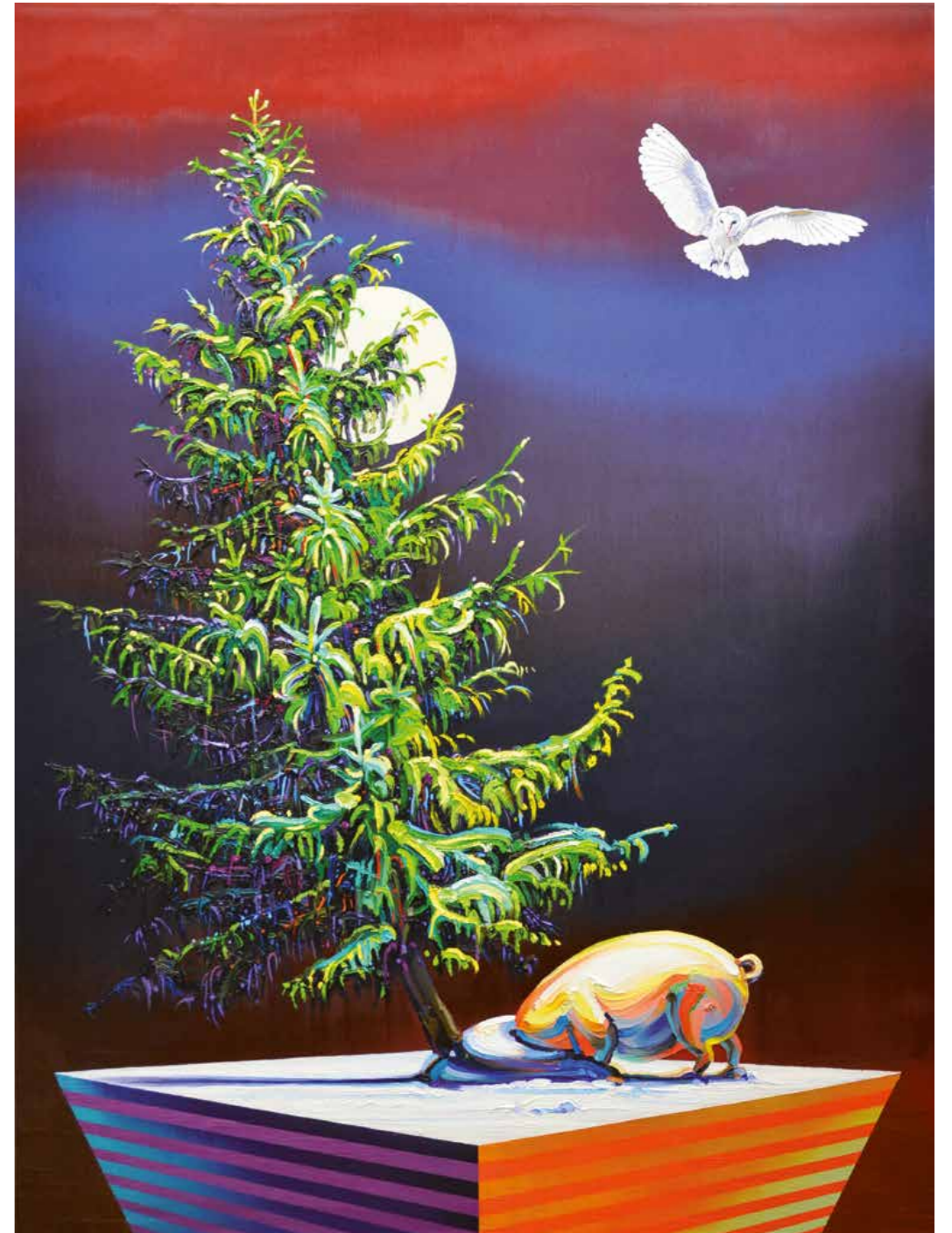
Affe
Öl auf Leinwand · 150 x 120 cm



Affenbaum V
Öl auf Leinwand
270 x 200 cm



Schwein
Öl auf Leinwand
200 x 150 cm



Schwein
Öl auf Leinwand
200 x 150 cm



Affen
Öl auf Leinwand · 100 x 120 cm



Affen
Öl auf Leinwand · 150 x 200 cm



Affe

2013 · Öl auf Leinwand · 60 x 50 cm



Dschungel I

Öl auf Leinwand · 80 x 80 cm



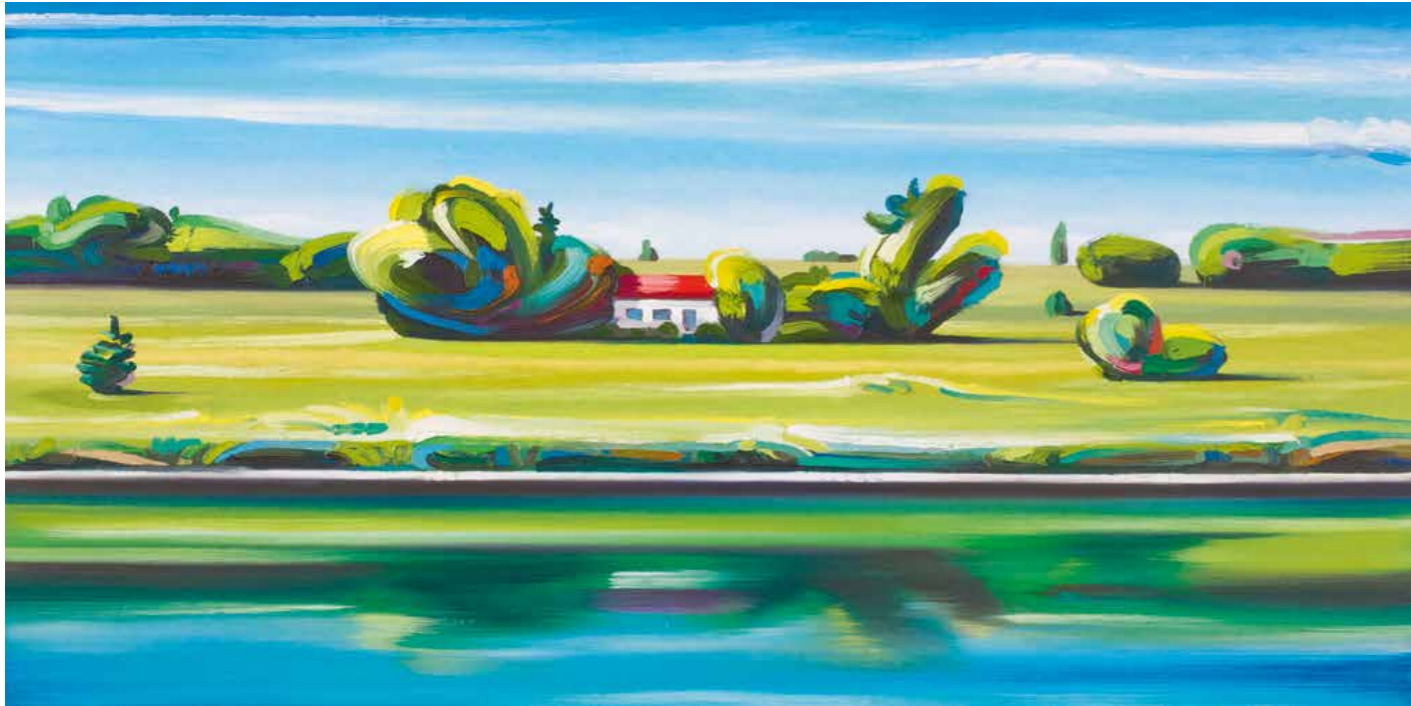
Affenboot
2010 · Öl auf Leinwand
170 x 250 cm



Seilakrobat
Öl auf Leinwand
250 x 200 cm



Sammler
Öl auf Leinwand
250 x 200 cm



Landschaft
Öl auf Leinwand · 60 x 120 cm



Schwein
Öl auf Leinwand · 50 x 60 cm



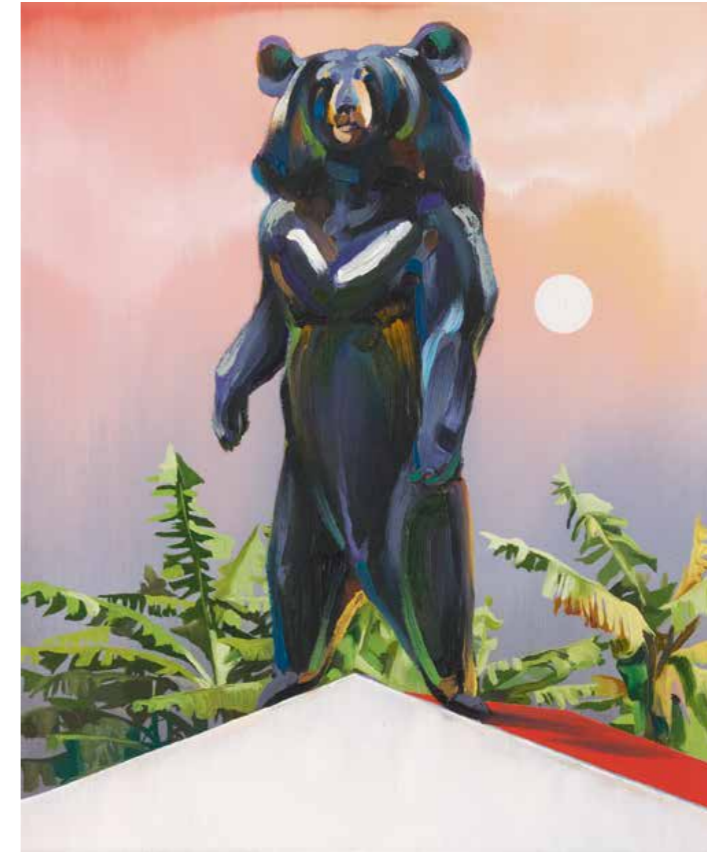
Der Panda
Öl auf Leinwand · 110 x 140 cm



Gorilla
Öl auf Leinwand · 50 x 60 cm



Heim
Öl auf Leinwand
190 x 150 cm

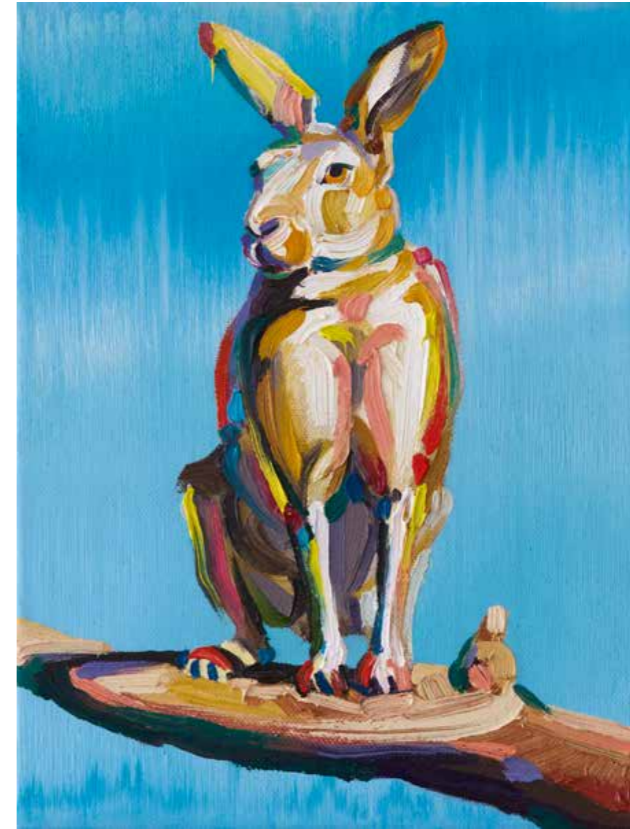


Bär
2014 · Öl auf Leinwand · 60 x 50 cm



Baum

2016 · Öl auf Leinwand · 80 x 80 cm



Hase

2015 · Öl auf Leinwand · 40 x 30 cm



CHANG MIN LEE

- 1976 geboren in Kimje, Südkorea
- 1996 – 02 Kunststudium an der Universität Hong-ik in Seoul
- seit 2003 in Deutschland
- 2004 – 10 Studium Malerei an der Akademie der Bildenden Künste in Nürnberg bei Prof. Ralph Fleck
- 2009 Meisterschüler bei Prof. Ralph Fleck
- seit 2010 als freischaffender Künstler tätig
- Chang Min Lee lebt und arbeitet in Nürnberg zusammen mit seiner Frau Eun Hui Lee (ebenfalls Künstlerin) und seinen Kindern.

Einzelausstellungen

- 2006 *Ausstellung an der Pegnitz*, Atelier an der Pegnitz (mit Eun Hui Lee), Lauf
- 2007 *Tierisch*, Galerie Bernsteinzimmer, Nürnberg
- Junge Kunst III*, Kunstverein Kirchzarten (mit Eunhui Lee)
- 2009 *Changmin & Eunhui Lee*, Galerie Lutz, Nürnberg
- 2012 *META Imaginary Fable*, Gallery UNC, Seoul, Korea
- CHANG MIN LEE*, Galerie Albert Baumgarten, Freiburg
- 2014 *Fable in Tension*, Space K, Gwacheon, Korea
- 2016 *Affen im Tanzpalast*, (mit Jürgen Wolf) Galerie Atzenhofer, Nürnberg
- 2019 Die Blaue Nacht - Burgprojektion
- Himmliche Reise*, Kunstverein Kohlenhof, Nürnberg

Gruppenausstellungen

- 2005 *Ausstellung Klasse Fleck 2005*, Ausstellungshalle der AdBK in Nürnberg
- 2006 *Ralph Fleck en zijn studenten*, Galerie Josine Bokhoven, Amsterdam, Holland
- Kunst RAI*, bei Galerie Josine Bokhoven, Amsterdam, Holland
- 2007 *Kunstpreis der Nürnberger Nachrichten 2007*, Kunsthaus, Nürnberg
- 2008 *Klasse Fleck der AdBK Nürnberg*, Galerie Bürgerhaus in Schwabach

Schau!, Kunstverein Erlangen

Klasse Bury / Klasse Fleck, Akademiegalerie, Nürnberg

2009 *RING FREI*, Bundeskunsthalle, Bonn

Ralph Fleck en zijn studenten, Galerie Josine Bokhoven, Amsterdam, Holland

Kunstpreis der Nürnberger Nachrichten 2009, Kunsthaus, Nürnberg,

KIAF 2009, bei Gallery Purdy Hicks, Seoul, Korea

2010 *Grosse Klasse – ZusammenKunst 2010*, Galerie Erhard Witzel, Wiesbaden

Werkschau 2010, auf AEG, Nürnberg

2011 *Star Wars-Episode IV*, UNC Gallery, Seoul, Korea

KIAF 2011, bei UNC Gallery, Seoul, Korea

Werkschau 2011, auf AEG, Nürnberg

2012 *Und der Gewinner ist ...*, Kunsthaus, Nürnberg

Sichtbarmachen – Die Rotary Collection Nürnberg Sigena, Kunstverein Nürnberg,

ART FAIR, bei Galerie Baumgarten, Köln

Parcours II, auf AEG, Nürnberg

2013 *Art Karlsruhe*, bei Galerie Baumgarten, *ART FAIR*, bei Galerie Baumgarten, Köln,

Offene Ateliers auf AEG, Nürnberg

2014 *Korea Contemporary Painting – 33 Artists*, Kangdong ArtsCenter, Seoul, Korea

Animal, Galerie Lutz mit der blauen Tür, Nürnberg

Meister, Schüler, Meisterschüler, Schloss Bonndorf,

RathausArt, bei Galerie Lutz, Nürnberg

Meisterschüler, Gallery Purdy Hicks, London, UK

2015 *KLASSE FLECK – Ralph Fleck & Schüler*, Fruchthalle, Rastatt, Germany

Klasse Fleck – Meisterschüler, Morat-Institut, Freiburg

Werkschau 2015, auf AEG, Nürnberg,

40 Jahre Galerie mit der blauen Tür, Kunstmuseum Erlangen

2016 *Überblick*, Galerie mit der blauen Tür, Nürnberg

ART CENTRAL, bei UNC Gallery, Hongkong

2017 *Frühlingsgezwitscher*, Slow Art Galerie, Nürnberg

STROKE Art Fair 2017, München

Contemporary Art Ruhr, Essen

NN Kunstpreis 2017, Kunsthaus, Nürnberg

2018 *Winterreise*, Slow Art Galerie, Nürnberg

SAFARI, Slow Art Galerie, Nürnberg

NN Kunstpreis 2018, Kunsthaus, Nürnberg

Familienbande, Kulturpalast Anwanen, Zirndorf

17 Artist Invitationsexhibition Ansan Arthall, Ansan, Korea

Auszeichnungen

- 2007 Kunstpreis der Nürnberger Nachrichten
- 2008 Klassenpreis AdBK Nürnberg
- 2018 Kunstpreis der Nürnberger Nachrichten



o. T.
Öl auf Leinwand · 30 x 40 cm

Slow Art Galerie
Weinmarkt 12
90403 Nürnberg
www.slowartgalerie.de